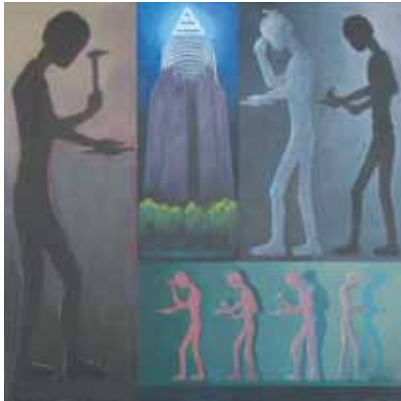


# GANZ VON DIESER WELT



**DIETER MULCH**  
MALEREI



**WANDA PRATSCHKE**  
SKULPTUREN



Jungfrau II · Bronze · 26 x 22 x 16 cm

Hochauflösendes  
Bild bitte liefern  
(nicht auf CD).



Herzdame · Bronze · 42 x 23 x 27 cm



Weib · Bronze · 25 x 20 x 28 cm



Erwachende · Bronze · 25 x 56 x 37 cm

Hochauflösendes  
Bild bitte liefern  
(nicht auf CD).

## WANDA PRATSCHKE

### SKULPTUREN

Die Frauendarstellungen der Frankfurter Bildhauerin Wanda Pratschke (\*1939 in Berlin) sind in ihrer Üppigkeit wunderbare Augenweiden – unverwechselbar aus der Hand der Künstlerin stammend. Starke, selbstbewusste Frauen, in sich ruhende Akte, die sich stehend, sitzend, hockend oder liegend in meist klassischen Posen präsentieren.

Es ist die Liebe zur Form, die all diesen Figuren zu eigen ist. Gleitet der Blick an der modellierten Struktur der Oberfläche entlang, ist der Weg der Bildhauerin vom Gestalten über das Kneten und Ausformen des Tons bis hin zur vollendeten Formperfektion in der Bronze direkt spürbar. Es ist die besondere Materialbeschaffenheit der Bronze, die die Skulpturen so massiv und beeindruckend erscheinen lässt.

Ein großer Museumsmann sieht in den Skulpturen Pratschkes eine Nähe zum Religiösen. Sicher ist dies in deren Aura, in deren Entrücktsein erkennbar, doch gleichzeitig sind sie in ihrer formal unmittelbaren Präsenz ganz von dieser Welt – hier und gegenwärtig.



Frühling · Bronze · 36 x 28 x 19 cm



*Madame M* · Bronze · 37 x 10 x 9 cm



*Kleine Liegende auf Sockel* · Bronze · 10 x 17 x 7 cm



*Tischfrauen* · Bronze · 38 x 40 x 40 cm



*Sesselfrau* · Bronze · 33 x 30 x 26 cm



*Kopf Alma* · Bronze · 20 x 14 x 14 cm



*Kleine Montserrat* · Bronze · 32 x 11 x 7 cm



*Kuh* · Bronze · 32 x 55 x 25 cm



*Ziegenbock* · Bronze · 43 x 55 x 30 cm

# WANDA PRATSCHKE

## BIOGRAFIE

- 1939 geboren in Berlin
- 1956–61 Meisterschule für das Kunsthandwerk (Bühnenbild), Berlin
- 1961–63 Assistentin bei Franz Mertz, Städtische Bühnen, Frankfurt/Main
- 1976–79 Städtelschule, Malerei bei Prof. J.G. Geyger, Bildhauerei bei Willi Schmidt, Frankfurt/Main
- 1981 1. Preis im Brunnenwettbewerb, Sandhofpassage, Frankfurt/Main
- 1983–84 Sommerakademie, Studien bei Prof. Markus Lüpertz und Wolf Vostell, Salzburg  
Studienreisen in Südamerika nach Brasilien, Argentinien, Chile und Peru, West-Afrika  
Lebt und arbeitet in Frankfurt/Main

## ARBEITEN IM ÖFFENTLICHEN RAUM

- 1983 Große Stehende, Wallanlagen, Frankfurt/Main
- 1987 Große Liegende, Kreishaus Main-Taunus-Kreis, Hofheim am Taunus
- 2001 Schöne, Terminal I, Halle B, Frankfurter Flughafen

## EINZELAUSSTELLUNGEN (AUSWAHL)

- 1990 Dominikanerkloster, Frankfurt/Main
- 1994 Kunsthalle, Gießen
- 1999 Frankfurter Kunstkabinett Hanna Bekker vom Rath, Frankfurt/Main
- 2003 Galerie Koch, Hannover
- 2014 Herzdamen Arbeiten 2009-2013 Institut für Stadtgeschichte  
Karmeliterkloster



Hochauflösendes  
Bild bitte liefern  
(nicht auf CD).

Schöne - Bronze - H 120 x 70 x 100 cm

# DIETER MULCH

## MALEREI

Dieter Mulch (\*1929 in Frankfurt/Main) ist Perfektionist. Er ist Meister der präzisen Beobachtung mit einer faszinierend exakten Malweise. Entweder begeistert ihn ein Motiv so, dass er ihm einen kompletten Bildträger widmet, oder es wird Teil einer Komposition. Dabei beschleicht uns als Betrachter das Gefühl, dass dort Gegenstände unwillkürlich zusammengewürfelt sind. Beim intensiven Hinsehen, assoziativ, und nach genauer Überlegung können wir Affinitäten, Nähen und Übereinstimmungen feststellen – oft finden sich gar Geschichten, die da stimmungsvoll erzählt werden.

In seiner fotorealistisch anmutenden Kunst bleibt Mulch dennoch immer Maler. Sein Pinselstrich ist ebenso unverwechselbar wie perfekt. In der Kunstszene unserer Region nimmt sie eine herausragende Rolle ein und ist daher Bestandteil bedeutender Sammlungen wie der des Oberhessischen Museums Gießen.

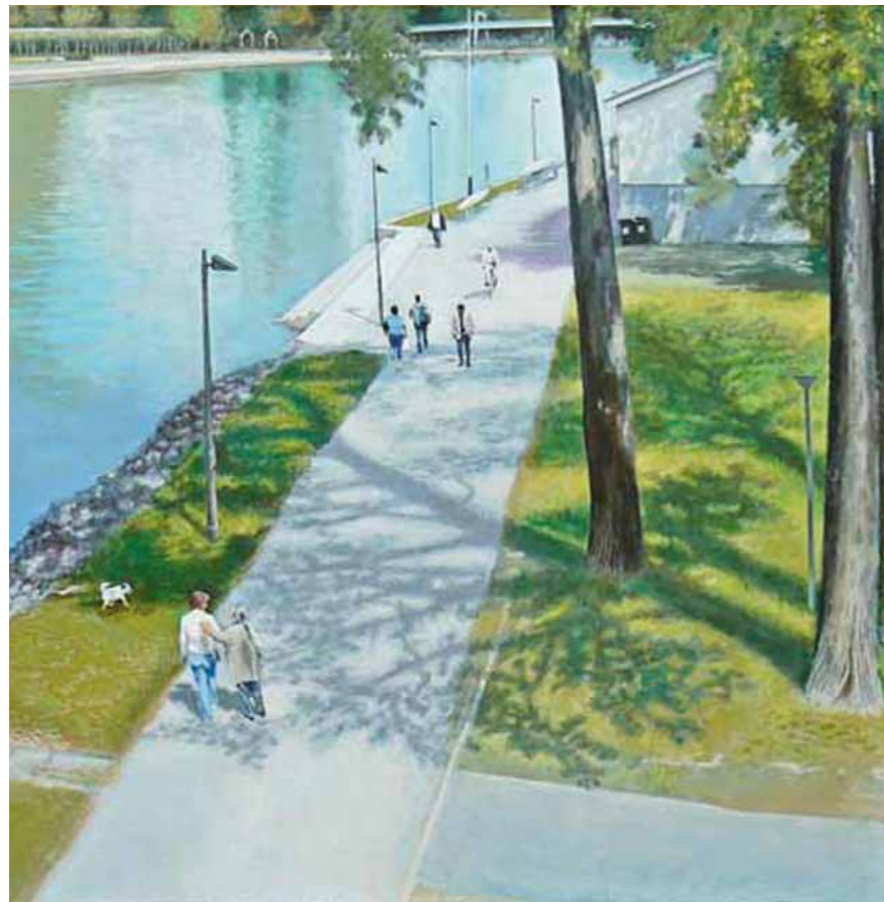


Am Goldtscheich - Acryl auf LW - 40 x 40 cm



Stoppelberger Hohl - Acryl auf LW - 40 x 40 cm





Mainpromenade · Acryl auf LW · 80 x 80 cm

## DIETER MULCH

### BIOGRAFIE

- 1929 geboren in Frankfurt/Main  
 1947–50 Erste künstlerische Anleitung und Förderung durch Waltraut Hassenstein, Coburg  
 1951–57 Grundlegende Studien in Graphik und Malerei bei Theo Garve, Abendschule des Städel, Frankfurt/Main; Philologiestudium und Examen an der Universität Frankfurt/Main  
 1958–93 Weitere Kunststudien als Autodidakt; Lehrtätigkeit an Wetzlarer Gymnasien; Illustrationen, Übersetzungen, Galeriearbeit, Erwachsenenbildung

Seit 1965 zahlreiche Ausstellungen im In- und Ausland: Zeichnungen, Collagen, Tafelbilder, Druckgraphik, Objektkästen, Objekte, Installationen.

Letzte Einzelausstellungen in Wetzlar (2000), Herborn (2001), Weilburg (2001), Frankfurt/Main (2003), Gießen (2003), Sintra, Portugal (2004), Mühlheim a. M. (2005), Tullins, Frankreich (2006), Wetzlar (2007).  
 Ausführung von großen Wandbildern im öffentlichen Raum in Frankfurt/Main und Wetzlar.



Kaiserstraße · Acryl auf LW · 30 x 30 cm



Allee mit Pfützen · Acryl auf LW · 40 x 40 cm



Greifenstein · Öl auf LW · 30 x 30 cm



Landschaft b. Reiskirchen · Öl auf LW · 30 x 30 cm



*Vokalise V* - Acryl auf LW - 30 x 30 cm



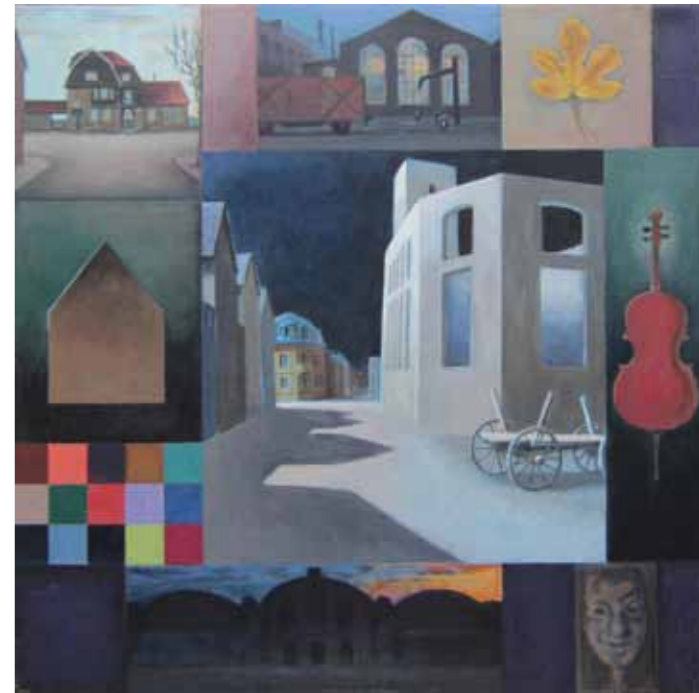
*Vokalise I* - Acryl auf LW - 30 x 30 cm



*Stiller Platz in H* - Acryl auf LW - 60 x 60 cm



*Memory II* - Acryl auf LW - 60 x 60 cm



*Memory V* - Acryl auf LW - 60 x 60 cm



Farbinventur - Acryl auf LW - 40 x 40 cm



Kopf M - Bronze - 40 x 30 x 14 cm

Der Katalog erscheint zur Ausstellung:

# GANZ VON DIESER WELT

15. Juni – 5. Juli 2014

in der Galerie am Dom Wetzlar

Lieferbarkeit der gezeigten Werke unter Vorbehalt, Stand 05/2014

**Impressum** © Galerie am Dom GmbH

Abbildungen: Wanda Pratschke, Dieter Mulch

Text & Gestaltung: Michael M. Marks, Saskia Hammann, Ina Hofmann

Dieter Mulch: *Tag und Nacht* - Acryl auf LW - 29 x 29 cm; Wanda Pratschke: *Klassische* - Bronze - 26 x 35 x 22 cm



**galerie  
am dom**

■ Krämerstraße 1 35578 Wetzlar

■ Fon + Fax: 06441-46473

■ [info@galerie-am-dom.de](mailto:info@galerie-am-dom.de)

■ [www.galerie-am-dom.de](http://www.galerie-am-dom.de)

■ unsere Öffnungszeiten:

■ Mo 14 - 18.00 Uhr

■ Di - Fr 10 - 18.00 Uhr

■ Sa 10 - 14.00 Uhr